

OBJECTIFS DE DÉVELOPPEMENT DURABLE

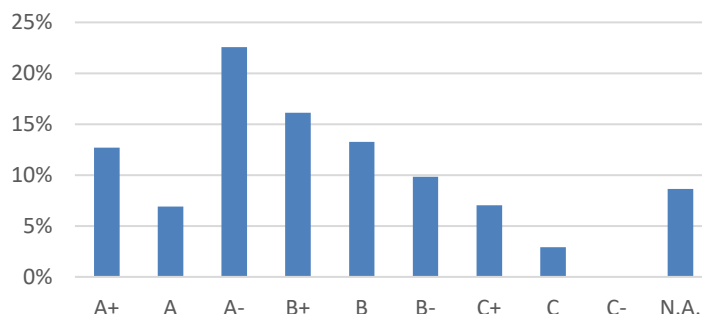
Les Objectifs de Développement Durable (ODD) ou *Sustainable Development Goals* (SDG), également nommés Objectifs mondiaux, sont un appel mondial à agir pour éradiquer la pauvreté, protéger la Planète et faire en sorte que tous les êtres humains vivent dans la paix et la prospérité. Ils ont été établis par les États membres des Nations unies. Ils sont encadrés par 169 cibles (sous-objectifs) qui sont adossées à une liste de 244 indicateurs statistiques ou qualitatifs.

Il est recensé 17 objectifs qui s'appuient sur les succès des « Objectifs du Millénaire pour le développement », tout en y intégrant de nouvelles préoccupations tels que le changement climatique, la paix et la justice, entre autres priorités. Ces objectifs sont étroitement liés les uns aux autres, le succès de l'un dépendant souvent de la résolution de problématiques généralement associées à un autre objectif.



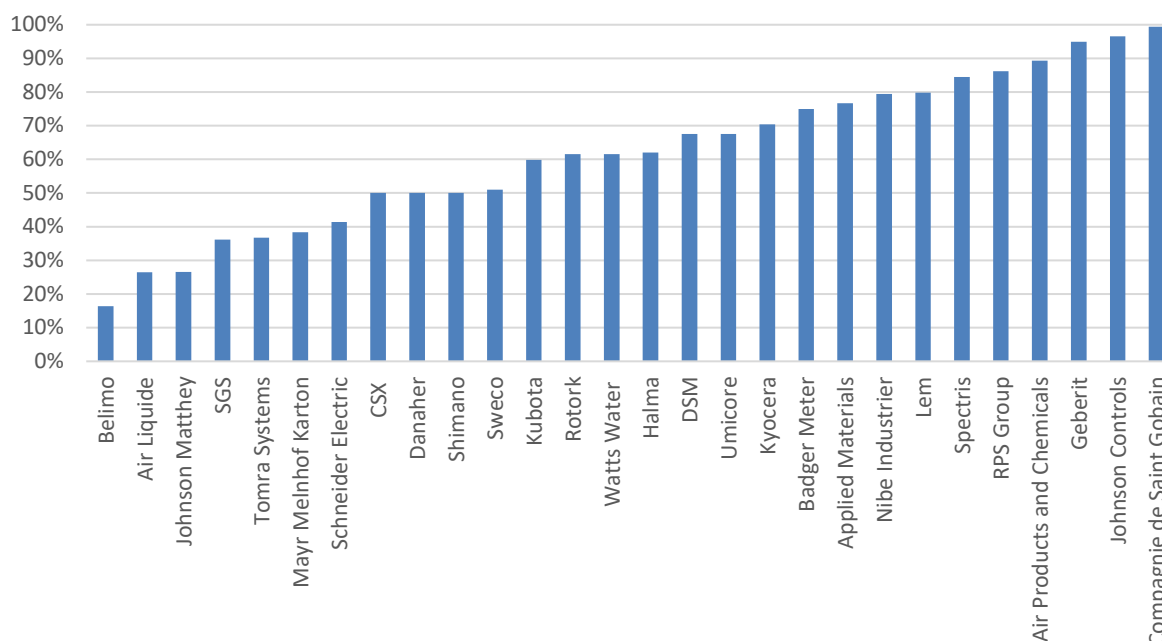
NOTATION ENVIRONNEMENTALE

La notation environnementale¹ du portefeuille s'illustre comme suit :



La majorité des sociétés ont une notation se situant entre A+ et B dans le pilier environnemental. Ceci est une conséquence directe de notre processus d'investissement qui exige des sociétés avec un impact positif sur l'environnement.

Notation d'innovation environnementale² :



Pour cette notation de Refinitiv (Reuters), nombreux indicateurs sont pris en compte. Par exemple : dépenses en R&D, produit à utilisation responsable, technologies de l'eau et de l'efficacité énergétique.

¹ Notation environnementale : *Environmental pillar score* (Refinitiv).

² Notation d'innovation environnementale : *Environmental innovation score* (Refinitiv). Couverture de 80% du portefeuille.

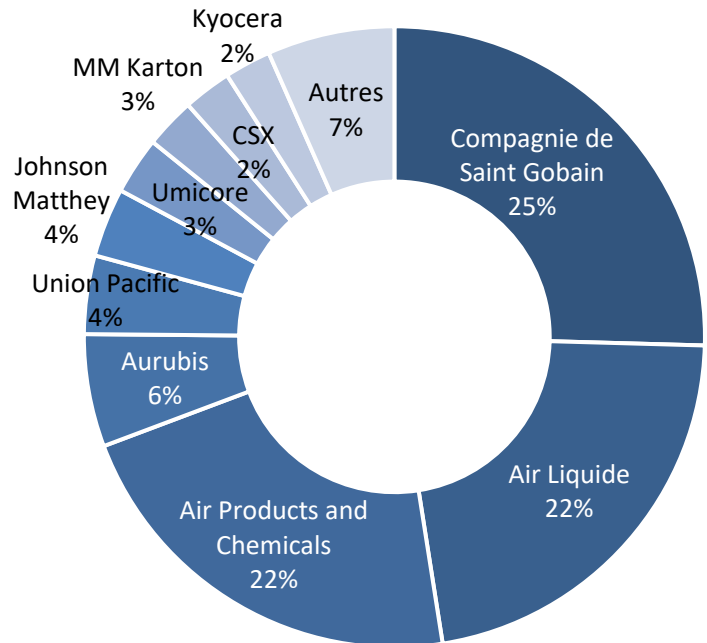
IMPACT CARBONE

Les graphiques ci-après se basent sur 90.2% des sociétés cotées de ONE CREATION. En effet, 9.8% ne publient pas de données à ce sujet.

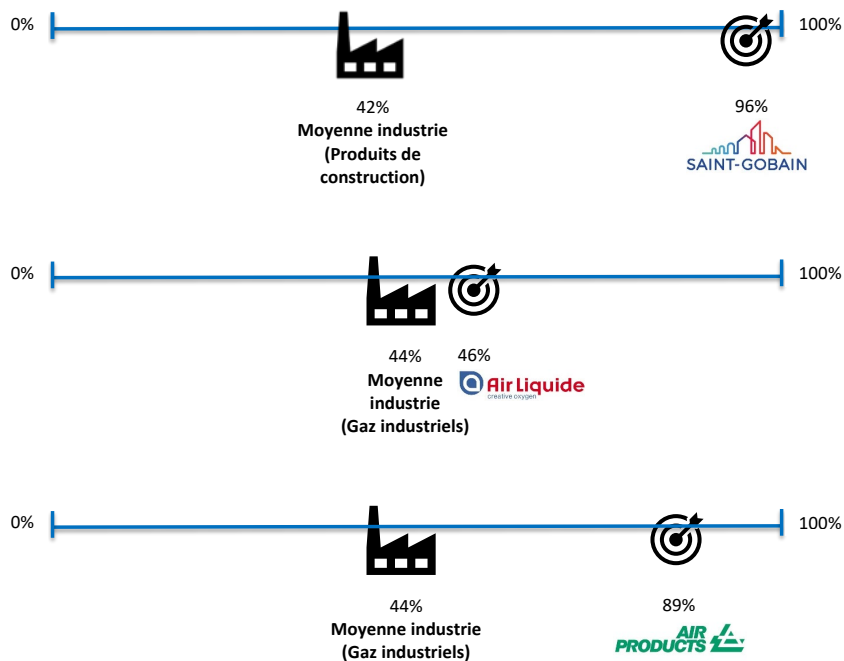
IMPACT CARBONE PAR SOCIÉTÉS

Le portefeuille a émis 974 tonnes de gaz à effet de serre (GES) en 2020, par rapport à 1'415 tonnes en 2019. La répartition des émissions par sociétés est la suivante :

La majorité de l'impact carbone est émis par trois sociétés : Saint-Gobain, Air Liquide et Air Products and Chemicals. Cependant, il est intéressant de constater, dans les graphiques ci-après, leur situation en matière d'impact environnemental par rapport à leurs industries.



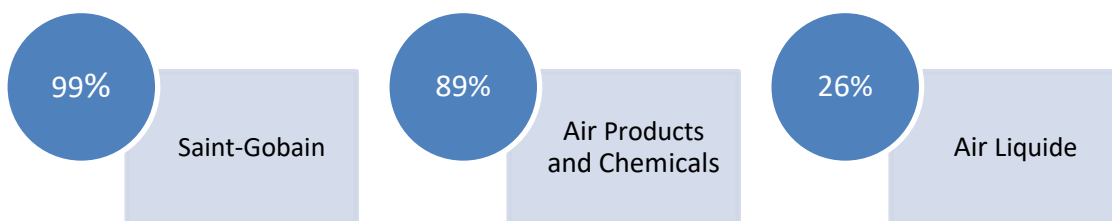
Notation environnementale³ :



³ Notation environnementale : *Environmental pillar score* (Refinitiv).

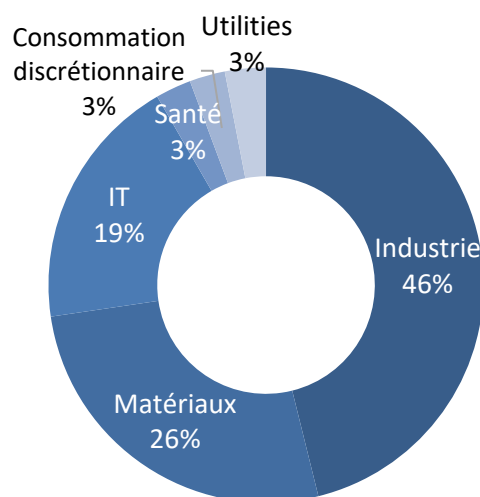
Il ressort clairement de ces notations que les trois sociétés ont une meilleure performance environnementale par rapport à leurs paires.

De plus, leur notation d'innovation environnementale est en ligne avec les attentes de la thématique :



IMPACT CARBONE PAR SECTEURS

La répartition sectorielle des sociétés cotées de ONE CREATION au 31 décembre 2020 est la suivante :



Ce graphique illustre l'émission totale des GES répartie par secteurs :

Nous constatons que le secteur des matériaux est le plus intensif en émissions carbone de notre portefeuille. Dans ce secteur également, comme précédemment mentionné, se trouvent les sociétés Air Products and Chemicals et Air Liquide.

